

*Nicht nur für Paare, auch für Singles, denn
nach der Beziehung ist vor der Beziehung!*

der Beziehung einen höheren Sinn geben

*Ausdauer und
Geduld entwickeln*

*Harmonie und gegenseitige
Unterstützung*

*Balance von Geben und
Nehmen finden*

*Respekt und
Wertschätzung*



zu zweit unterwegs! "Buddhistisches Paarseminar"

in den Räumen für Events, Kultur & Gesundheit in Ihringen
Glänzerweg 4, 79241 Ihringen

Sa 18. - So 19. Februar 2023

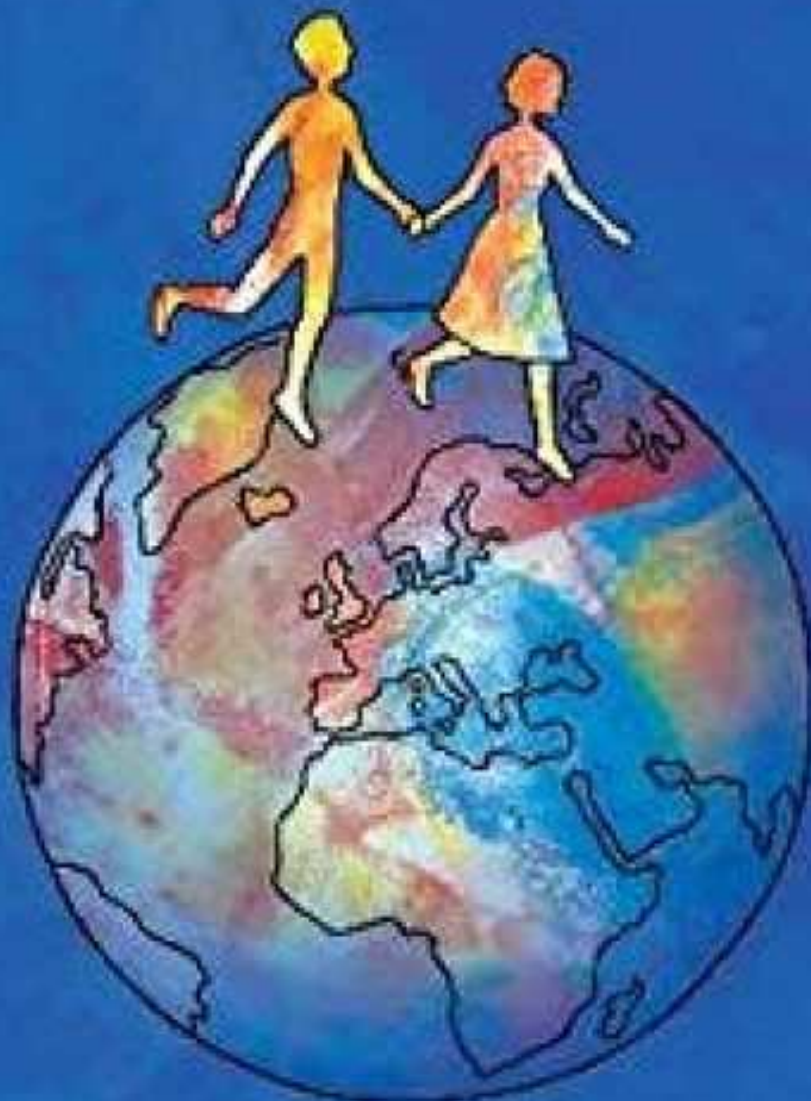
am Abend vorher, 17. Feb. → szenische Lesung zum Buch
"zu zweit unterwegs"

alle näheren Infos im Veranstaltungskalender unter
www.events-kultur-gesundheit.de

Zu zweit unterwegs!

Das buddhistische Paarseminar für eine erfolgreiche Paarbeziehung (in Anlehnung an die Lehren der buddhistischen Meisterin Supreme Matriarch Ji Kwang Dae Poep Sa Nim) mit Regina und Randolph Pleske.

Buddhismus und Paarbeziehungen, gehört das überhaupt in einen Satz? Ja! Wenn Sie sich für dieses Seminar anmelden, werden Sie erfahren, auf welche Art.



Randolph & Regina Pleske

Die Referenten, Regina und Randolph Pleske, sind Paartherapeuten und langjährige Schülerin und Schüler der buddhistischen Meisterin Supreme Matriarch Ji Kwang Dae Poep Sa Nim. Sie sind Herausgebende des gleichnamigen Buches „Zu zweit unterwegs – Paarbeziehungen und Sozialer Buddhismus“, erschienen im Wiesenburg Verlag.

Sie sind seit 40 Jahren ein Paar, mit Kindern und Enkelkindern und kennen viele Fallstricke, Hindernisse und wie man damit gemeinsam wachsen kann, aus eigener Erfahrung.

Mehr Infos zu Randolph & Regina:

<https://rr-pleske.de>

was erwartet Sie...

Gestalten Sie Ihre Paarbeziehung von dem "Buddhaort" in Ihnen! Dies braucht keinen Prozess, den Sie in einer Paartherapie durchlaufen würden. Dies können Sie in diesem unmittelbaren Moment realisieren.

Die Sichtweise des Sozialen Buddhismus ermöglicht Ihnen, "den Schalter radikal umlegen", das, wovon so viele sagen: wenn ich das könnte, würde ich es tun.

Mit Hilfe verschiedener Übungen, Meditationen und Reflektionen werden Sie ermächtigt, die Anregungen der oben genannten buddhistischen Meisterin Ji Kwang Dae Poep Sa nim unmittelbar umzusetzen.

Infos:

Seminarzeiten:

Sa, 18. Februar 2023, 10:00 - 20:00,
So, 19. Februar, 10:00 - 14:00.

Pause und Verpflegung:

2 stündige Mittagspause am Samstag mit
Verpflegung/Buffet vor Ort.

Preis Mittagessen:

16 €/Person (Buffet). Snacks für zwischendurch bitte
selbst mitbringen. Getränke, Tee, Kaffee vor Ort
beziehbar, es darf aber auch selbst etwas mitgebracht
werden.

Anmeldung:

eine Anmeldung ist erst nach Überweisung der
Seminariegebühr verbindlich.

Bitte überweisen an:

Milena Labudde, IBAN: DE61 6805 0101 0014 2770 56

Seminarpreis: 195€/Person

Frühbucher: 180€/Person bis 31. Dezember 2022.

Anmeldeschluss:

20. Januar 2023.

Bei Fragen gerne direkt bei Randolph & Regina melden:
0511 – 458 3047 oder schreiben Sie eine Mail an:
info@rr-pleske.de